

Projekt

z dnia 13 września 2018 r.

Zatwierdzony przez

**Uchwała Nr XXXVIII/321/2018
Rady Gminy Popielów**

z dnia 25 września 2018 r.

w sprawie przystąpienia do sporządzenia zmiany miejscowego planu zagospodarowania przestrzennego wsi Nowe Siołkowice w granicach administracyjnych

Na podstawie art. 18 ust. 2 pkt 5 ustawy z dnia 8 marca 1990 r. o samorządzie gminnym (Dz.U. z 2018 r. poz. 994, poz.1000, poz.1349, poz.1432) oraz art. 14 ust. 1,2,4 w związku z art. 27 ustawy z dnia 27 marca 2003 r. o planowaniu i zagospodarowaniu przestrzennym (Dz. U. z 2017 r. poz. 1073, poz. 1566 ; 2018 r. poz. 1496, poz.1544) Rada Gminy Popielów uchwala co następuje;

§ 1.

Przystępuje się do sporządzenia zmiany miejscowego planu zagospodarowania przestrzennego wsi Nowe Siołkowice przyjętego Uchwałą nr XVI/106/2008 z dnia 21 lutego 2008 r opublikowaną w Dzienniku Urzędowym Województwa Opolskiego nr 27 poz. 983 z dnia 18 kwietnia 2008 r. w granicach administracyjnych wsi Nowe Siołkowice.

§ 2.

Granice obszaru objętego zmianą planu (w granicach administracyjnych wsi) określa się w załączniku graficznym nr 1 stanowiącym integralną część niniejszej uchwały.

§ 3.

Zmiana planu zostanie sporządzona w skali 1:1000.

§ 4.

Wykonanie uchwały powierza się Wójtowi Gminy Popielów

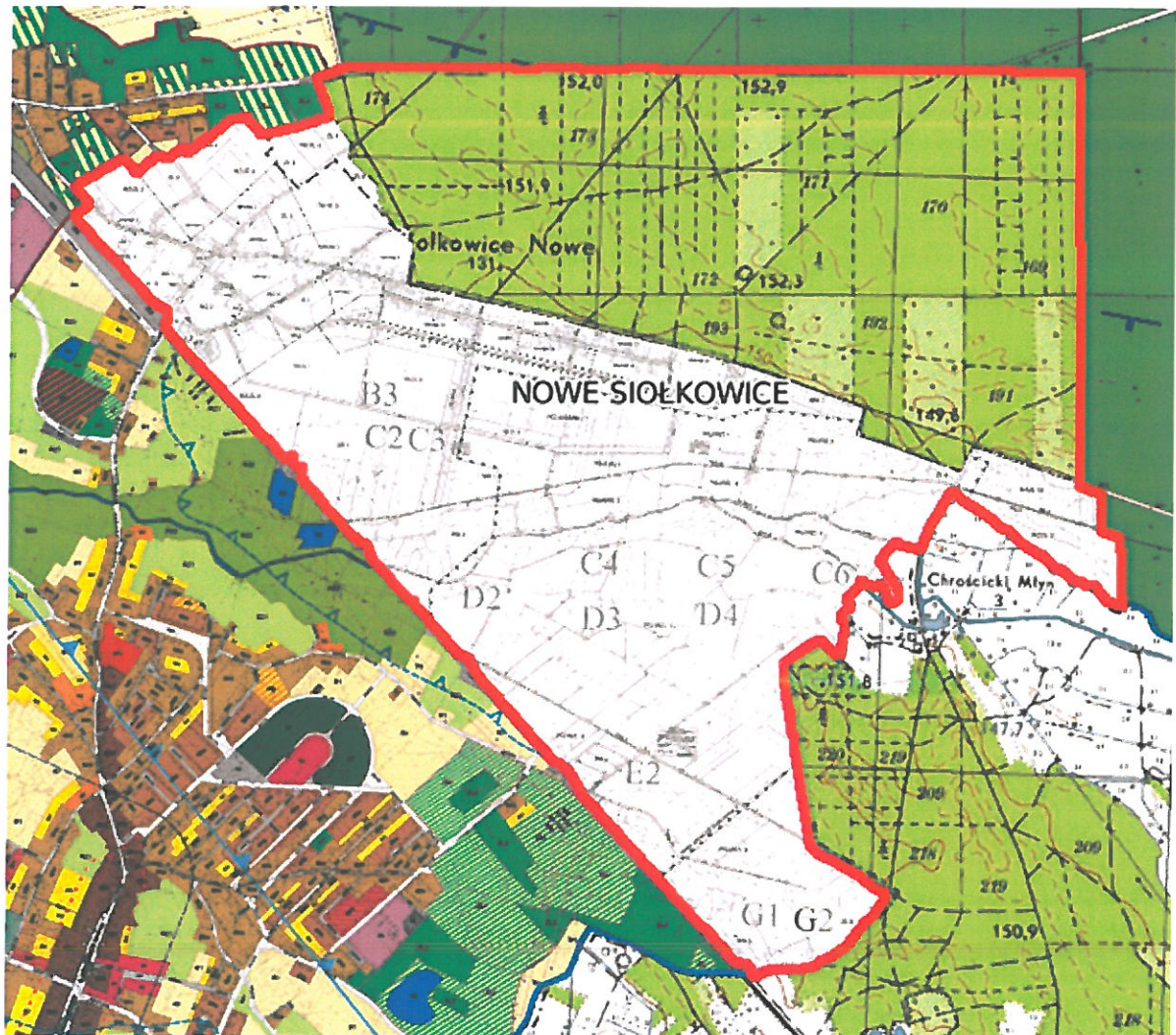
§ 5.

Uchwała wchodzi w życie z dniem podjęcia.


Wójt Gminy

Dionizy Duszyński

Załącznik do uchwały Nr XXXVIII ³²¹/2018
Rady Gminy Popielów
z dnia 25 września 2018 r.



LEGENDA:

 GRANICA OBSZARU OBJĘTEGO ZMIANĄ PLANU MIEJSCOWEGO
WSI NOWE SIOŁKOWICE, W GRANICACH ADMINISTRACYJNYCH.

UZASADNIENIE

Na terenie objętym obowiązującym planem miejscowym - uchwałą Nr XVI/106/2008 Rady Gminy w Popielowie z dnia 21 lutego 2008 r w *sprawie miejscowego planu zagospodarowania przestrzennego wsi Nowe Siołkowice*, ogłoszonego w Dzienniku Urzędowym Województwa Opolskiego nr 27 z dnia 18 kwietnia 2008r pod poz. 983 dokonane zostały zmiany w zakresie obszaru górniczego – zmniejszony został jego zakres. Na części terenów wyłączonych z obszaru górniczego powstał ośrodek wypoczynkowy. Ponadto dla obszaru wsi Nowe Siołkowice wpłynęły wnioski indywidualnych osób w zakresie zmiany zapisów planu miejscowego. Konieczna jest również zmiana przeznaczenia części istniejącego teren zabudowy mieszkaniowej na teren usług publicznych, z możliwością budowy świetlicy wiejskiej z infrastrukturą towarzyszącą. Teren wsi Nowe Siołkowice, objęty jest również nowym – aktualnym Studium uwarunkowań i kierunków zagospodarowania przestrzennego – Uchwałą Rady Gminy w Popielowie nr XXXV/294/2018 Rady Gminy Popielów z dnia 17 maja 2018 r.

Powyższe uwarunkowania wpływają na konieczność zmiany istniejącego planu zagospodarowania przestrzennego w granicach administracyjnych miejscowości.

Zmiana planu miejscowego wpłynie pozytywnie na zharmonizowany rozwój miejscowości.