

Projekt

z dnia 9 sierpnia 2016 r.

Zatwierdzony przez

**Uchwała Nr XVIII/140/2016
Rady Gminy Popielów**

z dnia 25 sierpnia 2016 r.

w sprawie zmiany przebiegu drogi gminnej o numerze 101861 O

Na podstawie Na podstawie art. 18 ust. 2 pkt 15 ustawy z dnia 8 marca 1990 roku o samorządzie gminnym (Dz. U. z 2016r., poz. 446), oraz art. 7 ustawy z dnia 21 marca 1985r. o drogach publicznych (Dz. U. z 2015 r., poz. 460) Rada Gminy w Popielowie uchwała co następuje:

§ 1.

Zmienia się przebieg istniejącej drogi gminnej o numerze 101861 O poprzez włączenie części drogi nie zaliczonej do kategorii drogi publicznej – zgodnie z załącznikiem graficznym nr 1 .

§ 2.

Wykonanie uchwały powierza się Wójtowi Gminy Popielów.

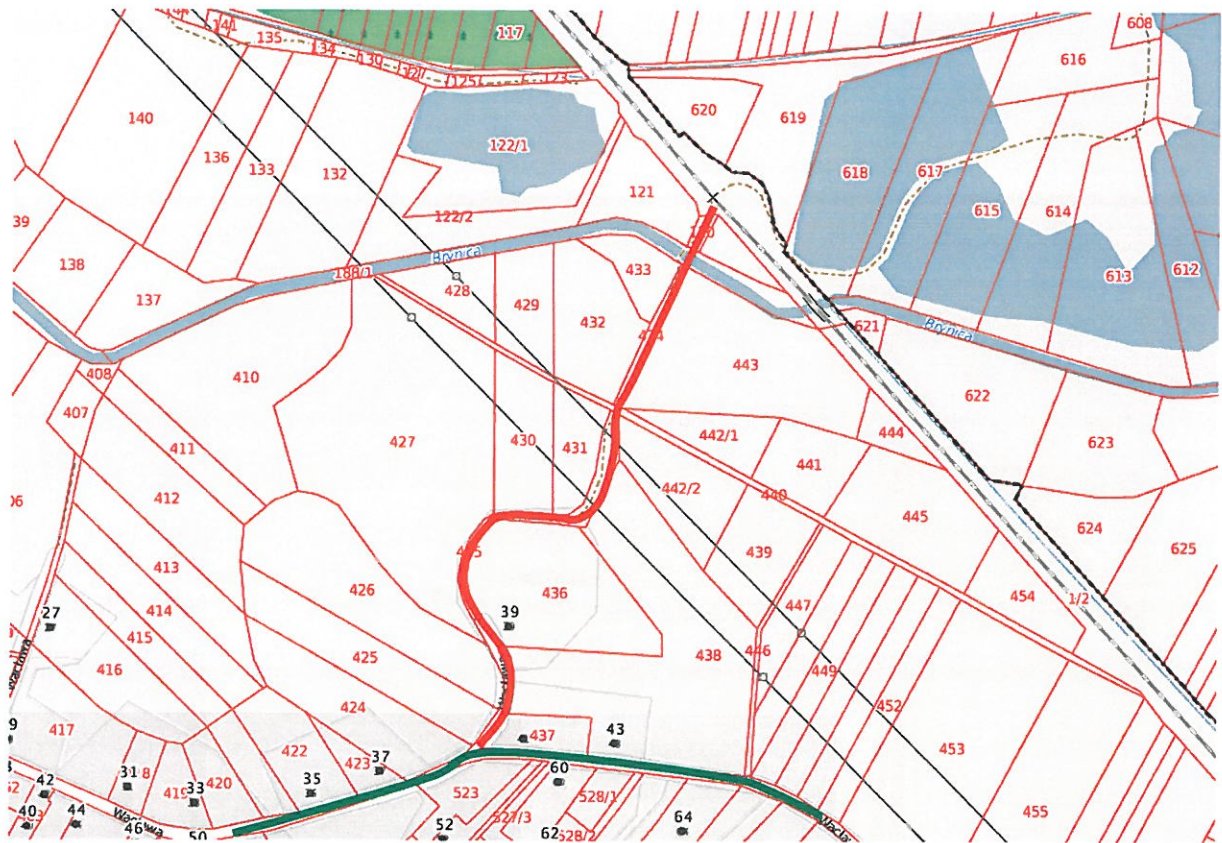
§ 3.

Uchwała podlega ogłoszeniu w Dzienniku Urzędowym Województwa Opolskiego i wchodzi w życie po upływie 14 dni od dnia ogłoszenia.

Radca Prawny
Grażyna Leska
Op - 11/85

Wójt Gminy
Dionizy Duszyński

Schemat przebiegu drogi



- Istniejący przebieg drogi publicznej 101861 O
- odcinek drogi do włączenia do drogi publicznej

Uzasadnienie

Dodatkowy odcinek zmieniający dotychczasowy przebieg drogi publicznej oznaczonej jako 101861 0 Stare Siołkowice – ulica Waclawa zapewni bezpośrednią komunikację dla osób przemieszczających się z miejscowości Stare Siołkowice, na tereny miejscowości Nowe Siołkowice, gdzie planowany jest do realizacji ośrodek wypoczynkowy wraz z miejscami noclegowymi i małą gastronomią. Obecnie droga ta stanowi drogę nie zaliczoną do żadnej z kategorii dróg. Planowana długość odcinka przeznaczona do zmiany przebiegu wynosi 470,00 mb. Droga posiada nawierzchnię częściowo utwardzoną a częściowo gruntową, z odwodnieniem powierzchniowym oraz rowem przydrożnym. Zaliczenie tego odcinka do kategorii dróg publicznych pozwoli uniknąć likwidacji istniejącego przejazdu kolejowego w km +26.413, w ciągu linii kolejowej nr 277 Opole – Wrocław Brochów.

Ustawa z dnia 21 marca 1985 r. o drogach publicznych (Dz. U. z 2015 r., poz. 460) nałożyła na gminy obowiązek zaliczenia do kategorii dróg gminnych dróg o znaczeniu lokalnym, nie zaliczonych do innych kategorii, a stanowiących uzupełniającą sieć dróg służących miejscowym potrzebom z wyłączeniem dróg wewnętrznych. W związku z powyższym należało przygotować projekt przedmiotowej uchwały w celu zaliczenia dodatkowego odcinka drogi do kategorii dróg gminnych o znaczeniu lokalnym nie zaliczonych do innych kategorii, stanowiące uzupełnienie sieci dróg służących miejscowym potrzebom.